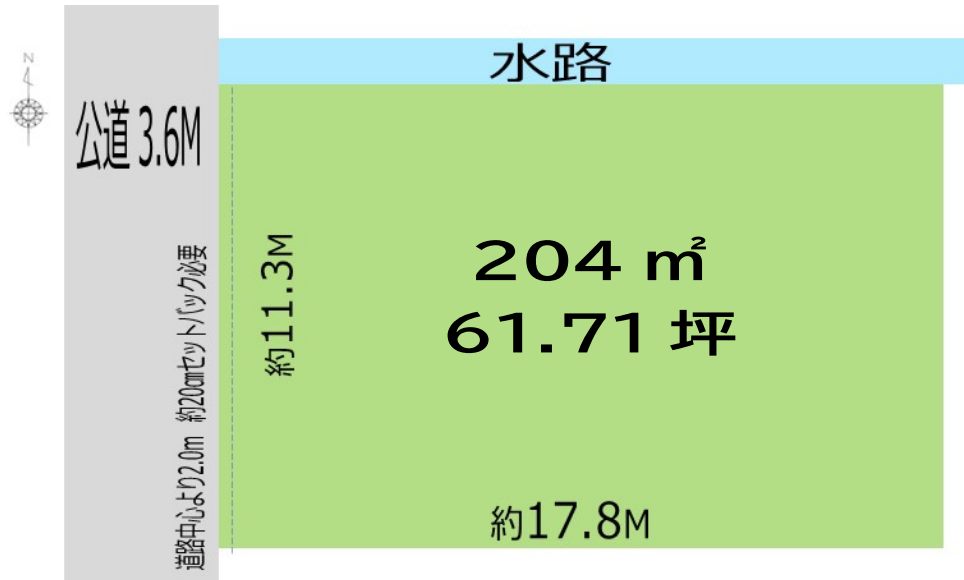
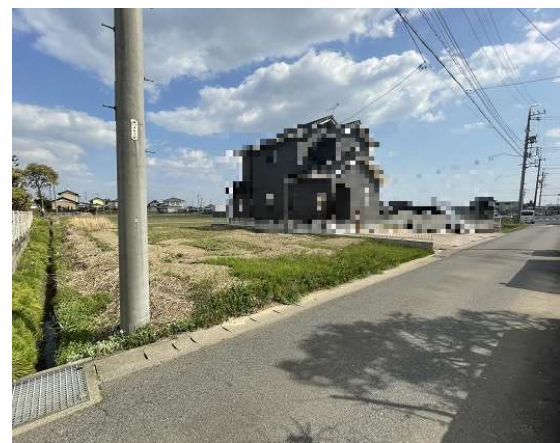


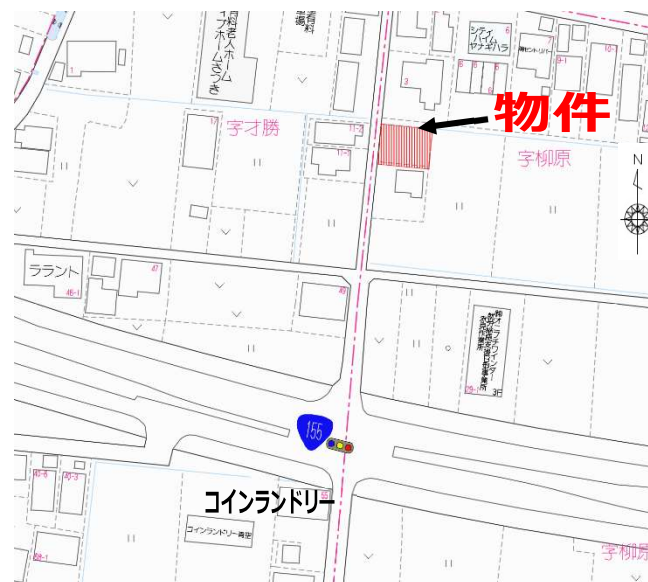
# 一宮市大赤見柳原

# 整形地 西側道路



## 建築条件無し

好きなハウスメーカーで建築できます



### 住環境のいい地域です

- 赤見小学校 徒歩約10分
- 西成東中学校 徒歩約14分
- 赤見保育園 徒歩約8分
- テラスウォーク 徒歩約12分
- 名鉄バス停 徒歩約5分
- スーパー三心 徒歩約9分

# 売地

物件種目	資格者向け 住宅用地		
最適用地	資格者向け 住宅用地		
最寄駅	名鉄名古屋本線「名鉄一宮」駅 JR東海道本線「尾張一宮」駅		
土地面積	204 m <sup>2</sup> 61.71 坪		
価格	480万円	坪単価 約77,782円	
物件所在地	一宮市大赤見字柳原 20番		
交通	JR・名鉄「一宮総合駅」 約3.1km 名鉄バス【両郷町】 停徒歩約5分		
土地権利	所有権	地目	田(白地)
都市計画	市街化調整区域	用途地域	
建ぺい率	60%	容積率	200%
他の法令上の制限	建築基準法22条・農地法		
地勢			
引渡条件	相談		
現況	更地(休耕地)	引渡日	相談
接道状況(角地・間口)	西側公道約3.6mに約11.3m接道 セットバックが必要です(約20cm)		
設備	上水道(西側公道本管有り・引込なし)・中部電力・ 浄化槽工リア・		
備考	※宮田用水決済金が必要です(買主負担) ※水道加入金・工事費が必要です ※建築許可申請が必要です 農地法許可必要 ※確定測量後面積に相違が出る場合があります。 (実測売買 過不足精算致します)		

※万一売却済の場合はご容赦下さい。※成約の際には正規仲介手数料(税込)を申し受けます。※本図面及び方位は、現況を優先とします。

愛知県知事免許(4)第19863号 公益社団法人愛知県宅地建物取引業協会会員

**(有)渡辺不動産**  
WATANABE

〒491-0013 一宮市北小淵字南切40番地  
TEL 0586-77-1133  
FAX 0586-76-0733

- 手数料:正規
- 取引態様:仲介
- 情報公開日:令和3年3月26日