

売マンション

3LDK

(壁芯) 71.07㎡

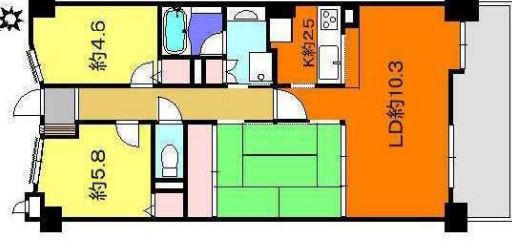
名鉄犬山線

江南駅 徒歩18分

《ダイアパレス江南》402

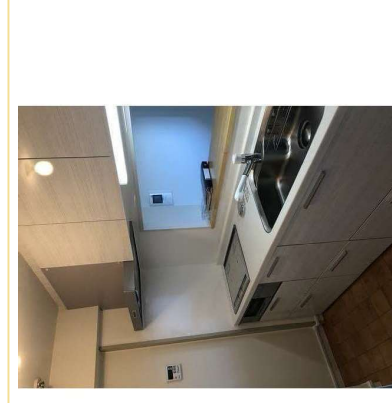
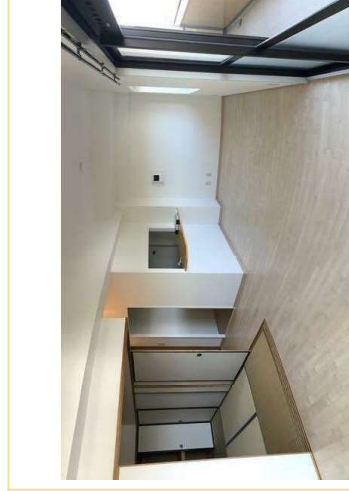
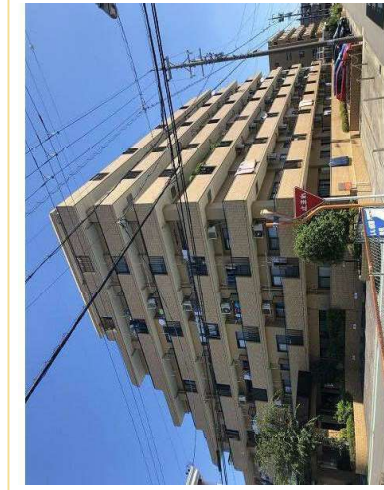
周辺環境

アピタ江南西店まで752m, ファミリーマート江南東野町店まで163m, 江南市立古知野中学校まで1672m, 江南市立門弟山小学校まで965m, すみれ幼稚園まで757m, 江南市立門弟山保育園まで900m, 江南古知野郵便局まで866m, 十六銀行江南支店まで560m



間取図 (平面図)

価格	1,150万円	
所在地	江南市飛高町泉137番3 (地番)	
構造・規模	RC 7階建/4階部分	
専有面積	(壁芯) 71.07㎡	バルコニー面積 8.6㎡
土地権利	所有権	敷地面積
築年月	1990年02月	総戸数 49戸
管理形態	全部委託	管理方式 日勤管理
管理費	10,300円/月	修繕積立金 13,220円/月
駐車場	空無	駐輪場
バイク置場		施工会社
現況	空家	引渡日 相談
備考		
設備特徴	システムキッチン, 収納スペース, クローゼット, 都市ガス, オートロック, モニタ付インターホン, エレベーター	



愛知県知事 (4) 第19863号 (公社) 愛知県宅地建物取引業協会会員

<http://wkwf.jp>

〒491-0013 一宮市北小淵字南切40番地

W WATANABE
(有)渡辺不動産

TEL:0586-77-1133 FAX:0586-76-0733

お気軽にお問い合わせ下さい